



**АРДЕН**  
НА СЕЛТИНСКОЙ



*Дом в сердце  
Строителя*

## ДОМ В ЦИФРАХ

### ОБЩАЯ ИНФОРМАЦИЯ

срок сдачи	2 квартал 2028 года
количество подъездов	2
этажность	17
общее количество квартир	401
количество площадок на этаже	2
количество квартир на площадке	5-6 (в зависимости от секции)
площадь квартир	25,49 м2 до 67,17 м2
коммерческие помещения	6

### КОНСТРУКТИВНЫЕ РЕШЕНИЯ

технология строительства	монолитно-каркасная
фасад	кирпичный
межквартирные перегородки	керамзитобетонные блоки
отделка квартир	предчистовая и чистовая
энергоэффективность	класс «В» высокий
отопление	горизонтальная разводка
вентиляция	приточно-вытяжная с естественным побуждением
балконы	панорамное остекление
высота потолков	от 2,6 до 3 метров (в зависимости от этажа)
лифты	2 пассажирских и 2 грузовых
окна	детские замки на окнах
двор	закрытый
подсветка фасада	архитектурная подсветка фасада

## в сердце Строителя АРДЕН НА СЕЛТИНСКОЙ

Современный жилой комплекс для тех, кто родился и вырос в "Строителе" и хотел бы остаться в любимом районе, но при этом жить с комфортом, а также для всех, кто хочет переехать в самый большой район города Ижевска.

Это четыре многоэтажных дома, расположенных между улицами Селтинской и Луначарского, в развивающемся Ленинском районе г. Ижевска, с выгодной локацией, которая позволяет жителям комплекса эффективно планировать свой день, в котором найдется время для работы и обучения, повседневного шопинга, заботы о здоровье, а так же качественного досуга.

Дом №1 расположен вдоль улицы Селтинской. Из квартир во второй секции на 13 этаже и выше видна акватория Ижевского пруда.



# в сердце Строителя

## МОБИЛЬНОСТЬ

Инфраструктура полностью сформирована: всё, что нужно для жизни, учёбы, работы и заботы о здоровье, находится рядом — в шаговой доступности.

- 

11  
детских садов
- 

5  
школ
- 

6  
учреждений дополнительного образования для детей и подростков
- 










9  
больниц и медицинских клиник
- 

10  
торговых центров и магазинов
- 

8  
супермаркетов

У дома отличная транспортная доступность — он находится в самом «Сердце Строителя», но при этом расположен не на первой линии городской магистрали. У вас уйдет не более 5 минут, чтобы дойти до остановки общественного транспорта «Селтинская улица», есть несколько автомобильных подъездов к дому. До центра города можно доехать за 20 минут, дорога до спортивного комплекса «Чекерил» займет 15 минут.

### УСЛОВНЫЕ ОБОЗНАЧЕНИЯ:

-  детские сады
-  школы
-  магазины и торговые центры
-  больницы
-  аптеки
-  кафе
-  спортивные учреждения
-  банкоматы
-  остановки общественного транспорта





## СХЕМА ГЕНПЛАНА



### УСЛОВНЫЕ ОБОЗНАЧЕНИЯ:

	автомобильные парковки		брусчатка		детские, спортивные площадки и площадки для отдыха
	газонное покрытие		асфальтобетонное покрытие тротуаров		площадка для мусорных контейнеров с разделным сбором мусора
	газонная решетка бетонная		асфальтобетонное покрытие проездов		

# в сердце Строителя

## УЮТНЫЙ ДВОР

Откройте для себя двор – особое пространство, созданное для отдыха и вдохновения!

Спрятанный от городского шума, он встречает вас атмосферой умиротворения. Здесь, словно в уютном парке высоко над суетой, каждый миг дарит радость и гармонию.

Дворовое пространство разделено на несколько функциональных зон: детская и спортивная площадки, места для отдыха взрослых. Различные материалы покрытий во дворе решают задачу зонирования: разные виды брусчатки, газоны, резиновое покрытие, песок, щепа и галька. Все покрытия практичны и безопасны.

По периметру двора разместится экогазон, который гармонично соединит его с территорией жилого комплекса. Малыши смогут провести время на большой песочной фабрике. Помимо этого для них предусмотрены тоннельная горка, скалодром, качели и даже батут.

Во дворе будет расти живая ель – зимой перед новым годом можно её украсить вместе с соседями.



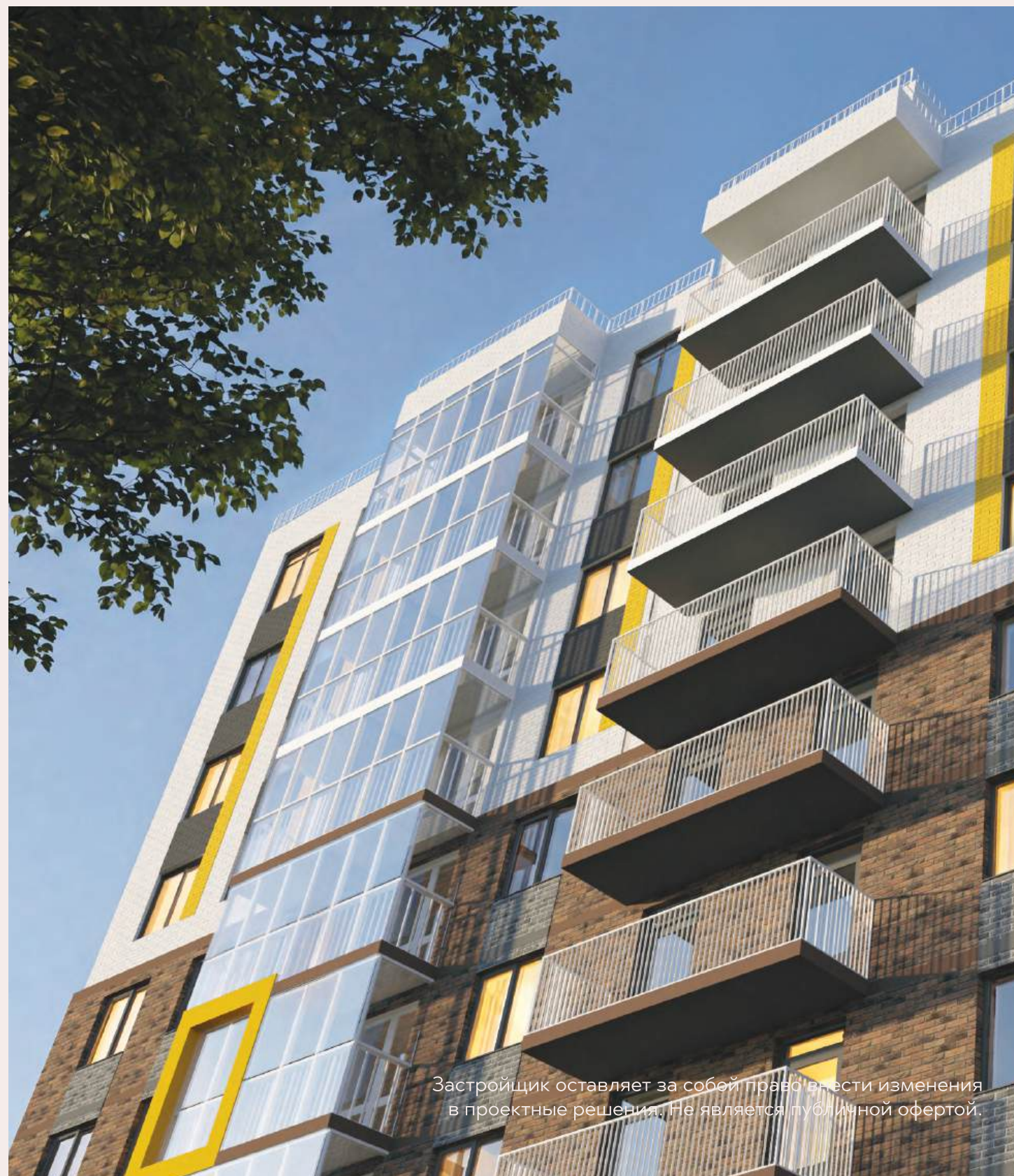


Застройщик оставляет за собой право внести изменения в проектные решения.  
Не является публичной офертой.



*в сердце ♥ Строителя*  
**КОМФОРТ**

Наслаждайтесь тишиной и уютом: дом оснащён комплексной системой звукоизоляции. Шумозащитные окна, современные фасады, надёжные межквартирные перегородки, изоляция пола и металлические входные двери надёжно ограждают от внешних шумов.



Застройщик оставляет за собой право внести изменения в проектные решения. Не является публичной офертой.

*в сердце ♥ Строителя*  
**НАДЕЖНОСТЬ**

В компании «Арден» мы верим: настоящий комфорт рождается в деталях. Каждый элемент дома продуман, каждое техническое решение выверено. Мы вкладываем душу в строительство, чтобы ваш дом стал надёжной основой для счастливой жизни. Качество дома — это гарантия качества жизни.



# СТИЛЬ *в сердце ♥ Строителя*

Дизайн холла воплощает философию комфорта: спокойные природные оттенки создают гармоничную атмосферу, а качественные материалы гарантируют долговечность и простоту ухода.

Мягкие и приглушённые тона в сочетании с подчеркнутой элегантностью керамогранита с текстурой дерева и бетона создают ощущение тишины и защищённости от городской суеты. Стены декорированы встроенной подсветкой, а размещённое зеркало добавляет пространство и объём.

Просторный и светлый холл с удобной мебелью — идеальное место, чтобы с комфортом дождаться такси, проверить почту или непринуждённо пообщаться с соседями. Мы предусмотрели систему консьерж-сервиса: вам помогут встретить курьера, заберут посылку и передадут её лично вам при встрече.





 **АРДЕН**  
НА СЕЛТИНСКОЙ

- 17 187-198
- 16 175-186
- 15 163-174
- 14 151-162
- 13 139-150
- 12 127-138
- 11 115-126
- 10 103-114
- 09 91-102
- 08 79-90
- 07 67-78
- 06 55-66
- 05 43-54
- 04 31-42
- 03 19-30
- 02 7-18
- 01 1-6

73	74	75	76
65	66	67	68
57	58	59	60
49	50	51	52
41	42	43	44
33	34	35	36
25	26	27	28
17	18	19	20
9	10	11	12
1	2	3	4

Дизайн интерьеров и элементы отделки могут отличаться от представленных на 3Д визуализации

# в сердце Строителя

## БЕЗОПАСНОСТЬ



### КРУГЛОСУТОЧНОЕ ВИДЕОНАБЛЮДЕНИЕ

Камеры установлены как внутри, так и на территории вокруг жилого комплекса.  
Детская площадка и автомобильная парковка находятся под наблюдением.  
Онлайн доступ к камерам через мобильное приложение.



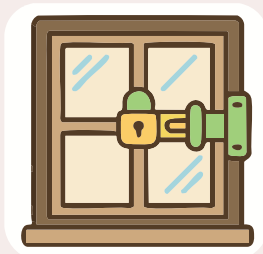
### СИСТЕМА КОНТРОЛЯ ДОСТУПА

Смарт-домофон превращает вход в современную и безопасную процедуру.  
Электронный ключ и мобильное приложение для входа в холл и на стилобат.  
Интуитивный интерфейс и интеграция с мобильными устройствами делают управление доступом простым и надёжным.



### КОНСЬЕРЖ В ХОЛЛЕ ПЕРВОГО ЭТАЖА

Это сочетание профессионализма, внимательности и тонкой эстетики, которое делает повседневную жизнь жителей комфортнее и безопаснее.



### ДЕТСКИЕ ЗАМКИ НА ОКНАХ

Тонкий, незаметный штрих в заботе о самых важных жильцах. Они защищают малышей и дарят спокойствие родителям.



## ОПИСАНИЕ ПРЕДЧИСТОВОЙ ОТДЕЛКИ

Стены оштукатурены и выровнены

На полу полусухая цементно-песчаная стяжка со звукоизолирующим слоем

Окна и двери лоджий/балконов из ПВХ-профиля с 2х камерным стеклопакетом

Остекление лоджий - алюминиевая система с одинарным стеклом

Входная металлическая дверь

Межквартирные стены:  
керамзитобетонные блоки толщиной 190 мм

Межкомнатные перегородки:  
пазогребневые плиты толщиной 80 мм

Выводы ГВС и ХВС

Счётчики учета воды

Квартирный электрический щит

Вывод под розетки и выключатели

Горизонтальная разводка отопления  
выполнена в стяжке пола

Стальные радиаторы

Приточно-вытяжная вентиляция с естественным побуждением в каждой комнате

Возможность подключения слаботочных сетей (интернет, телевидение, домофон)

Детские замки на окнах





## ОПИСАНИЕ ЧИСТОВОЙ ОТДЕЛКИ

Стены: выровнены и оклеены светлыми виниловыми обоями на флизелиновой основе во всех помещениях, кроме санузла.

Потолки: качественные натяжные потолки белого цвета во всех помещениях.

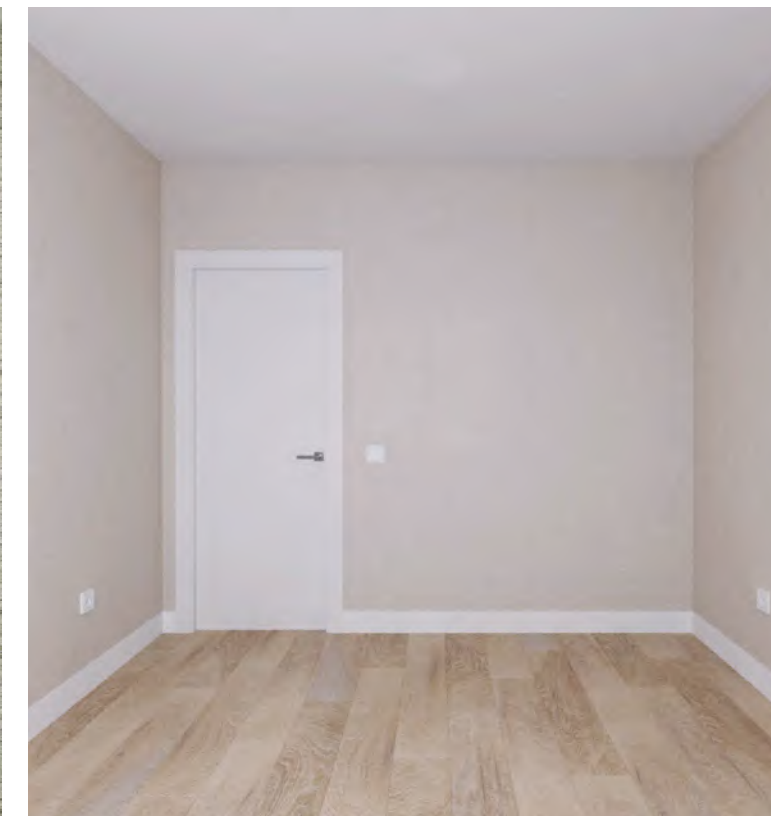
Полы: укладка ламината натурального мягкого оттенка 32 класса с установкой пластикового плинтуса белого цвета во всех помещениях, кроме санузла.

Санузел: на полу и у ванны в мокрой зоне – керамическая плитка, остальные стены окрашены.

Сантехника: установлен весь необходимый комплект – унитаз, раковина, тумба с зеркалом, ванна с экраном, смесители.

Электрика: разводка и установка розеток, выключателей.

Двери: межкомнатные двери белого цвета с фурнитурой.



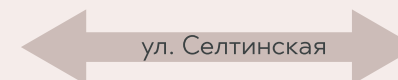




# Планировочное решение

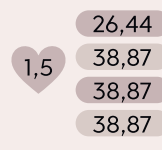
## 1 СЕКЦИЯ 1 ЭТАЖ

Высота потолков: до 2,89 м

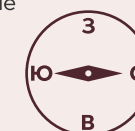


### УСЛОВНЫЕ ОБОЗНАЧЕНИЯ:

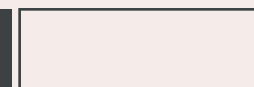
- Жилая площадь квартиры, м<sup>2</sup>
  - Площадь без учета лоджий, м<sup>2</sup>
  - Общая площадь квартиры, с учетом коэффициента, м<sup>2</sup>
  - Общая площадь квартиры, без учета коэффициента, м<sup>2</sup>
- Количество жилых комнат



Обращаем внимание на то, что данные планировочные решения носят исключительно информационный характер, ни при каких условиях не являются публичной офертой. Застройщик оставляет за собой право внести изменения в проектные решения.



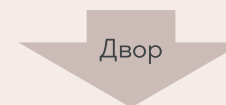
1 СЕКЦИЯ



# Планировочные решения

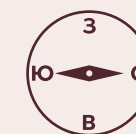
## 2 СЕКЦИЯ 1 ЭТАЖ

Высота потолков: до 2,89 м



### УСЛОВНЫЕ ОБОЗНАЧЕНИЯ:

- 26,44 — Жилая площадь квартиры, м2
  - 38,87 — Площадь без учета лоджий, м2
  - 38,87 — Общая площадь квартиры, с учетом коэффициента, м2
  - 38,87 — Общая площадь квартиры, без учета коэффициента, м2
- Количество жилых комнат — 1,5



2 СЕКЦИЯ

# Планировочное решение

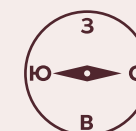
## 1 СЕКЦИЯ 2-17 ЭТАЖИ

Высота потолков 2-16 этажа: 2,6 м  
 Высота потолков 17 этажа: до 3,0 м  
 с 4 этажа панорамное остекление балконов



### УСЛОВНЫЕ ОБОЗНАЧЕНИЯ:

- 26,44 — Жилая площадь квартиры, м2
  - 38,87 — Площадь без учета лоджий, м2
  - 38,87 — Общая площадь квартиры, с учетом коэффициента, м2
  - 38,87 — Общая площадь квартиры, без учета коэффициента, м2
- Количество жилых комнат: 1,5



1 СЕКЦИЯ

# Планировочные решения

## 2 СЕКЦИЯ 2-17 ЭТАЖИ

Высота потолков 2-16 этажа: 2,6 м  
 Высота потолков 17 этажа: до 3,0 м  
 с 4 этажа панорамное остекление балконов

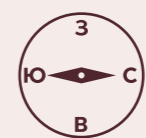
ул. Селтинская



Двор

### УСЛОВНЫЕ ОБОЗНАЧЕНИЯ:

- Жилая площадь квартиры, м2
- Площадь без учета лоджий, м2
- Общая площадь квартиры, с учетом коэффициента, м2
- Общая площадь квартиры, без учета коэффициента, м2

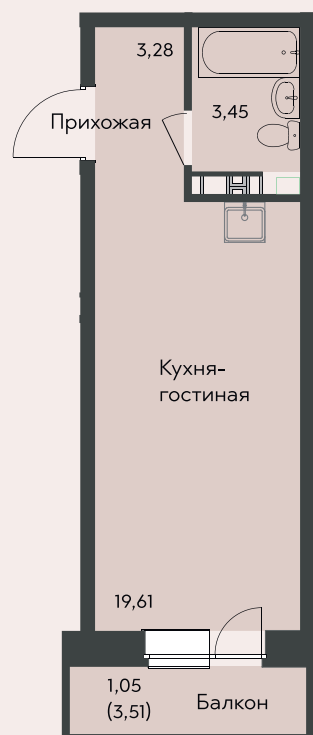


2 СЕКЦИЯ

## КВАРТИРА-СТУДИЯ



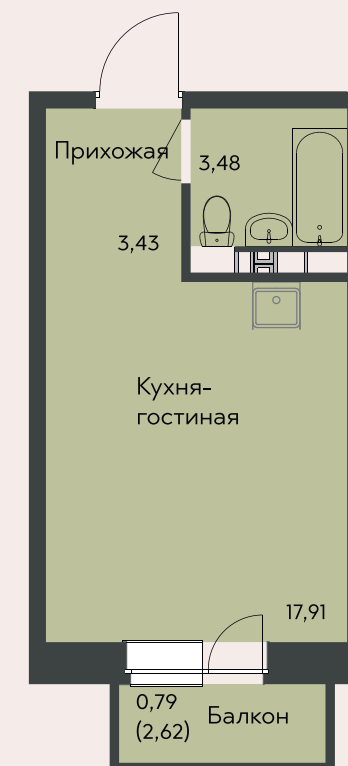
- 14,61 Жилая площадь квартиры, м2
- 26,34 Площадь без учета лоджий, м2
- 27,39 Общая площадь квартиры, с учетом коэффициента, м2
- 29,85 Общая площадь квартиры, без учета коэффициента, м2



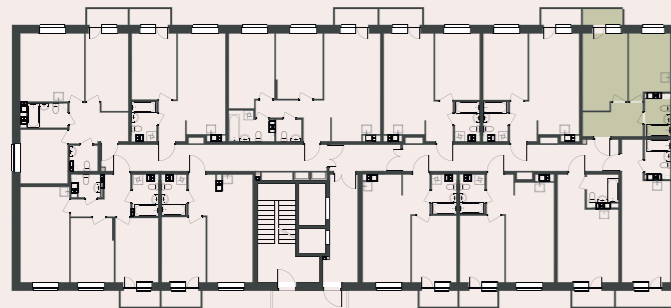
## КВАРТИРА-СТУДИЯ



- 12,91 Жилая площадь квартиры, м2
- 24,82 Площадь без учета лоджий, м2
- 25,61 Общая площадь квартиры, с учетом коэффициента, м2
- 27,44 Общая площадь квартиры, без учета коэффициента, м2



## 1-КОМНАТНАЯ КВАРТИРА



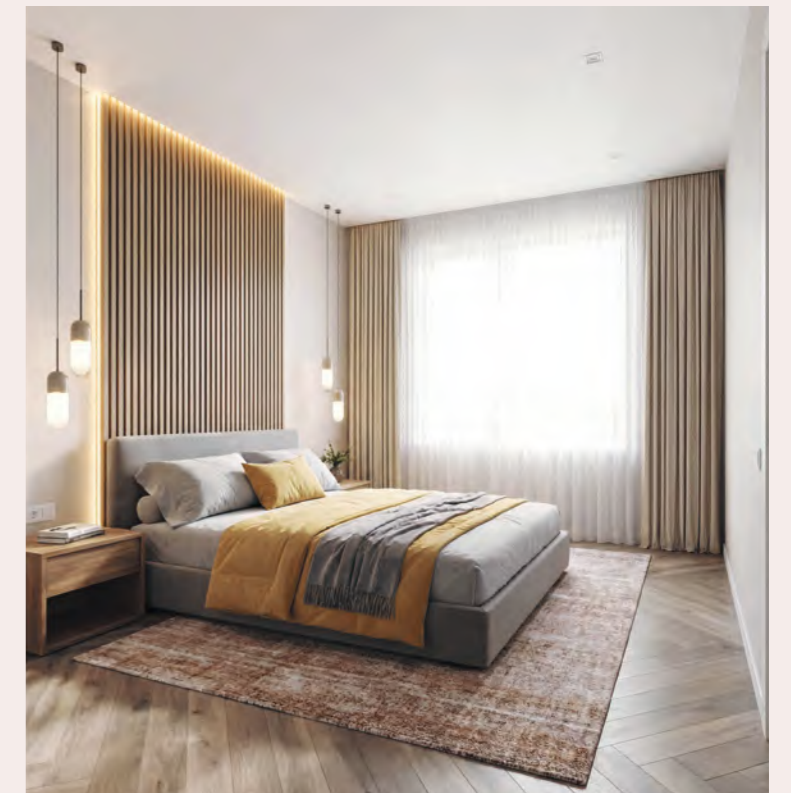
- 13,08** Жилая площадь квартиры, м2
- 33,95** Площадь без учета лоджий, м2
- 34,70** Общая площадь квартиры, с учетом коэффициента, м2
- 36,45** Общая площадь квартиры, без учета коэффициента, м2



## 1,5 -КОМНАТНАЯ КВАРТИРА



- 26,16** Жилая площадь квартиры, м2
- 38,23** Площадь без учета лоджий, м2
- 38,95** Общая площадь квартиры, с учетом коэффициента, м2
- 40,62** Общая площадь квартиры, без учета коэффициента, м2



## 2,5-КОМНАТНАЯ КВАРТИРА



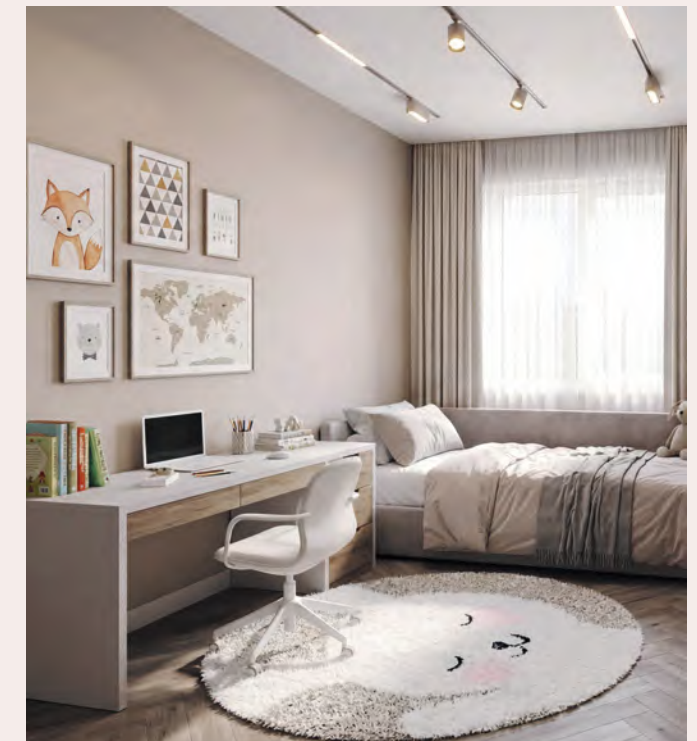
- 34,89** Жилая площадь квартиры, м2
- 54,61** Площадь без учета лоджий, м2
- 55,38** Общая площадь квартиры, с учетом коэффициента, м2
- 57,17** Общая площадь квартиры, без учета коэффициента, м2



## 2,5 -КОМНАТНАЯ КВАРТИРА



- 42,79** Жилая площадь квартиры, м2
- 61,47** Площадь без учета лоджий, м2
- 62,28** Общая площадь квартиры, с учетом коэффициента, м2
- 64,16** Общая площадь квартиры, без учета коэффициента, м2



## 2,5-КОМНАТНАЯ КВАРТИРА



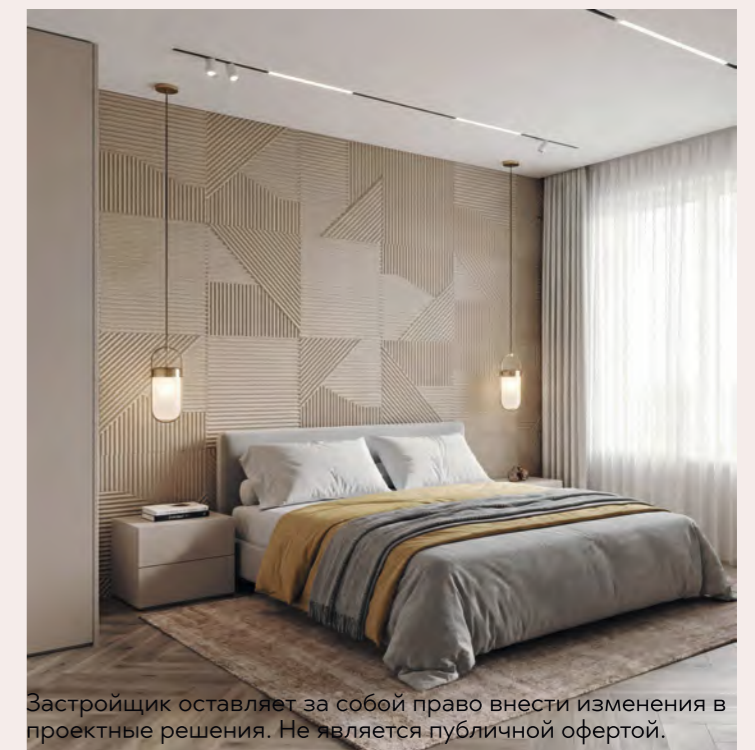
- 34,60** Жилая площадь квартиры, м2
- 51,86** Площадь без учета лоджий, м2
- 52,59** Общая площадь квартиры, с учетом коэффициента, м2
- 54,28** Общая площадь квартиры, без учета коэффициента, м2



## 3,5 -КОМНАТНАЯ КВАРТИРА



- 43,96** Жилая площадь квартиры, м2
- 65,91** Площадь без учета лоджий, м2
- 66,62** Общая площадь квартиры, с учетом коэффициента, м2
- 68,26** Общая площадь квартиры, без учета коэффициента, м2



Застройщик оставляет за собой право внести изменения в проектные решения. Не является публичной офертой.



# АРДЕН

ГРУППА КОМПАНИЙ

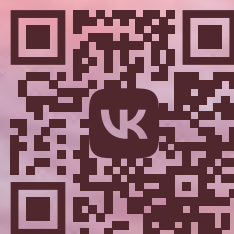
г. Ижевск, ул. Ленина, 23  
БЦ «Атлант»

☎ (3412) 77 32 20

arden18.ru



arden18



ООО Специализированный застройщик "ЭЛЛИПССТРОЙ".  
Проектная декларация на сайте наш.дом.рф

Обращаем ваше внимание на то, что данный каталог имеет исключительно информационный характер и ни при каких условиях не является публичной офертой. застройщик оставляет за собой право внести изменения в проектные решения. Проектная декларация в Единой информационной системе жилищного строительства.  
Застройщик ООО СЗ "ЭЛЛИПССТРОЙ".